

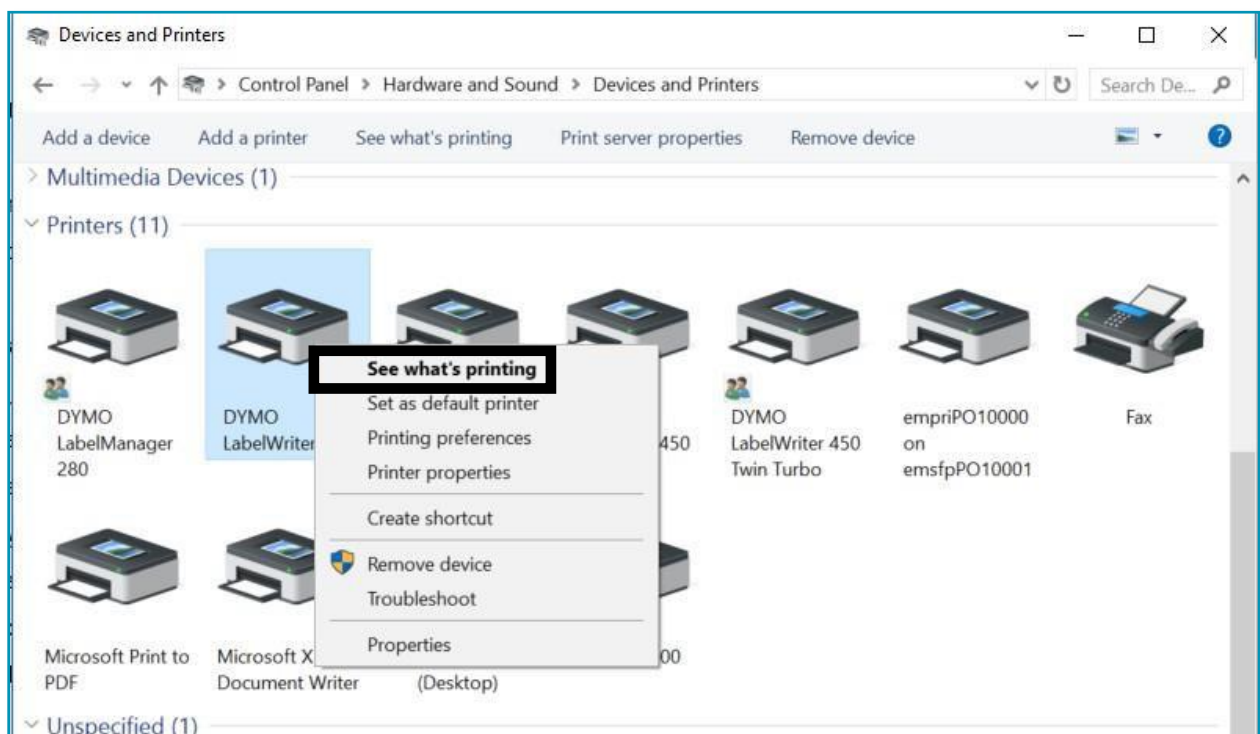
Neuinstallation von LabelWriter® unter Windows

Diese Anleitung gibt Lösungen für die folgenden Anliegen:

- Meldung „Druckfehler“
- LabelWriter druckt nicht
- Meldung „Kein Papier eingelegt“
- andere Drucker-Treiber-Anliegen

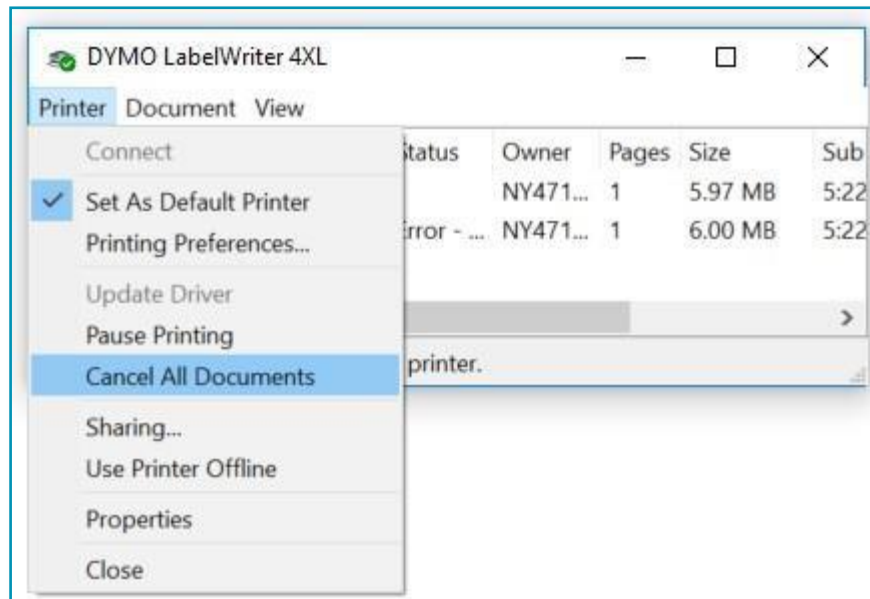
Bitte befolgen Sie die nachstehenden Schritte, um LabelWriter neu zu installieren:

1. Entfernen Sie sowohl das Strom- als auch das USB-Kabel von der Rückseite Ihres LabelWriter.
2. Entfernen Sie die Etiketten aus dem Schacht (verwenden Sie den schwarzen Entriegelungshebel auf der linken Seite).
3. Gehen Sie zu Systemsteuerung\Hardware und Sound\Geräte und Drucker.

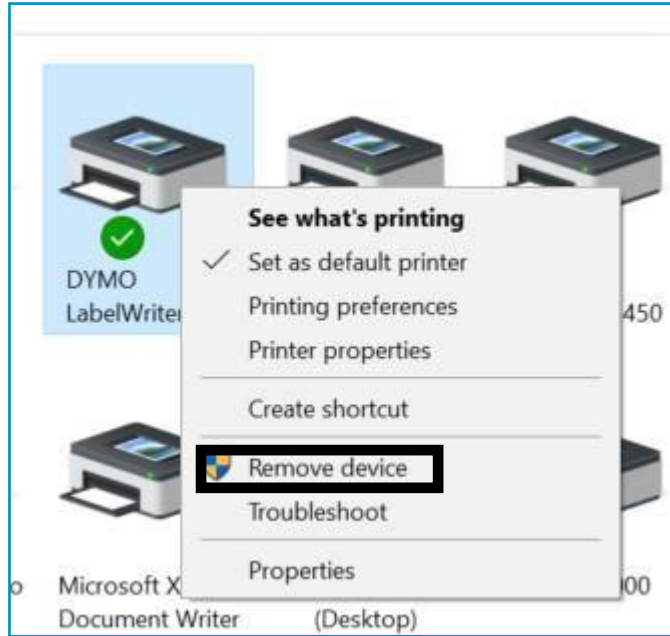


4. Klicken Sie mit der rechten Maustaste auf LabelWriter und wählen Sie die Ansicht, was gedruckt wird (Druckaufträge).

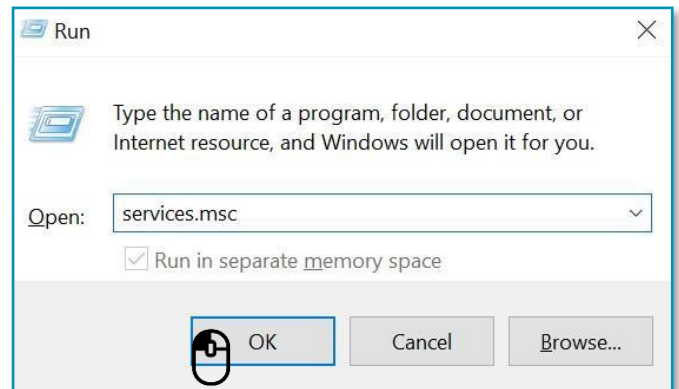
5. Wenn sich etwas in der Warteschlange befindet, brechen Sie es ab, indem Sie auf der Registerkarte „Drucker“ die Option „Alle Dokumente abbrechen“ auswählen oder mit der rechten Maustaste auf jedes Dokument klicken und „Abbrechen“ auswählen.



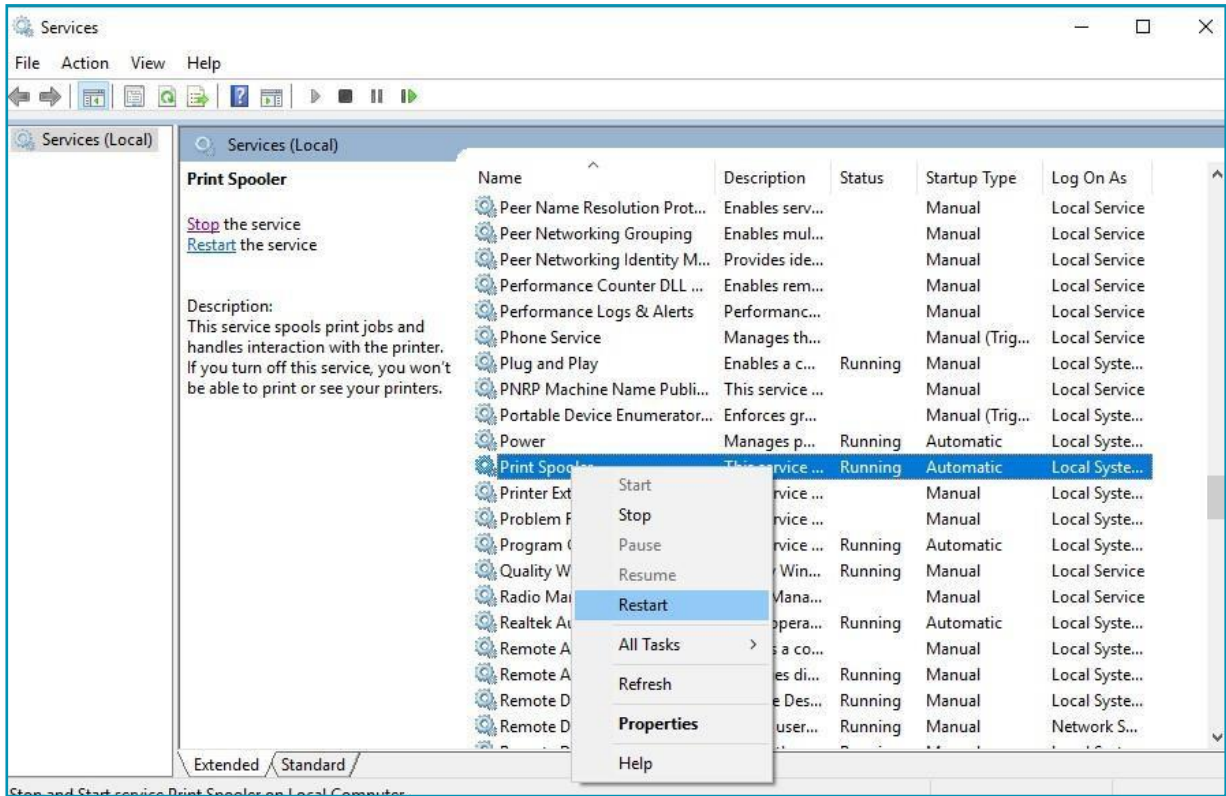
6. Entfernen Sie den LabelWriter aus „Geräte und Drucker“ (Klicken Sie mit der rechten Maustaste auf den unter der Druckerüberschrift aufgeführten LabelWriter, und wählen Sie Gerät entfernen). Administratorrechte sind hierfür erforderlich.



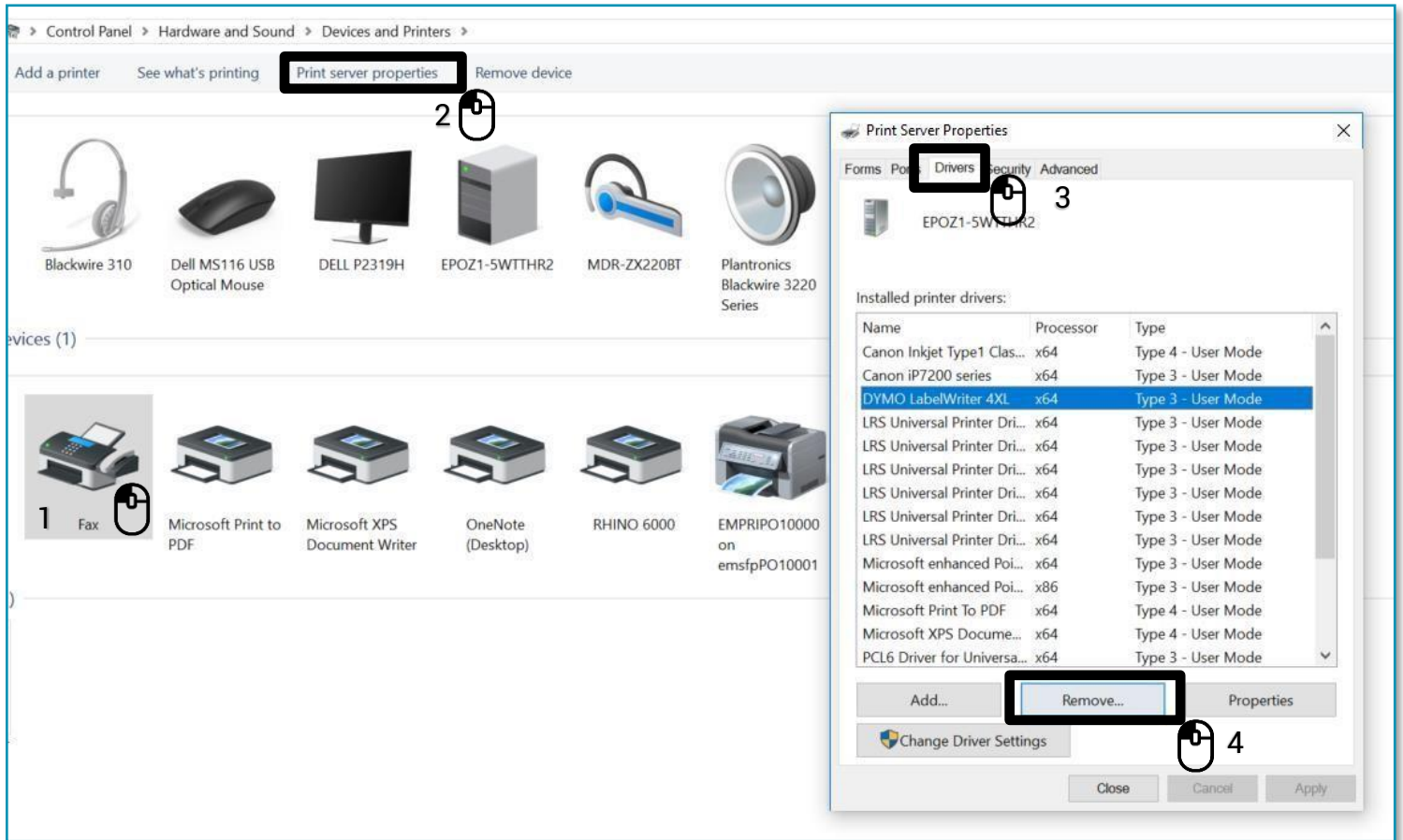
7. Drücken Sie die Windows-Taste + R und geben Sie „services.msc“ ein und drücken Sie die Eingabetaste oder geben Sie „Dienste“ in der Windows-Suche ein.



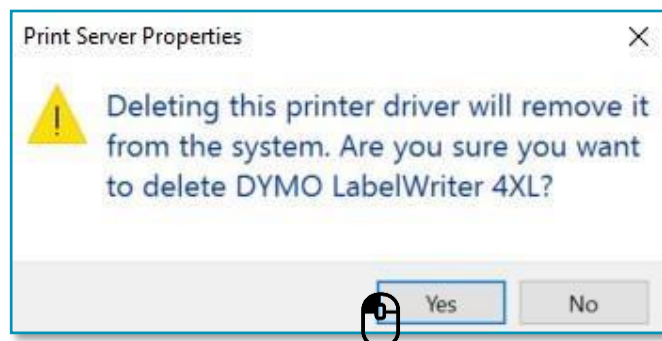
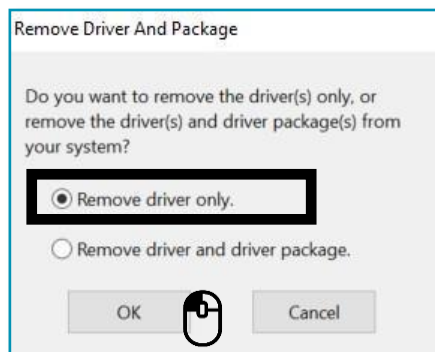
-  8. Gehen Sie bitte in die Dienste, und klicken Sie mit der rechten Maustaste auf die Druckwarteschlange, und wählen Sie "Neu starten".



9. Gehen Sie bitte in der Systemsteuerung zu Hardware and Sound\Geräte und Drucker, und klicken auf ein willkürliches Gerät (1x links), sodass sich ein Menü mit den Druckersereigenschaften öffnet.
10. Entfernen Sie bitte unter "Treiber" bitte alle DYMO-Treiber.

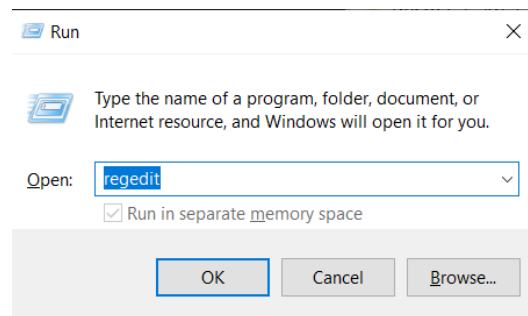


11. Entfernen Sie bitte nur die Treiber und nicht die Pakete. Bestätigen Sie dies bitte mit "Ok" bzw. „Ja“.

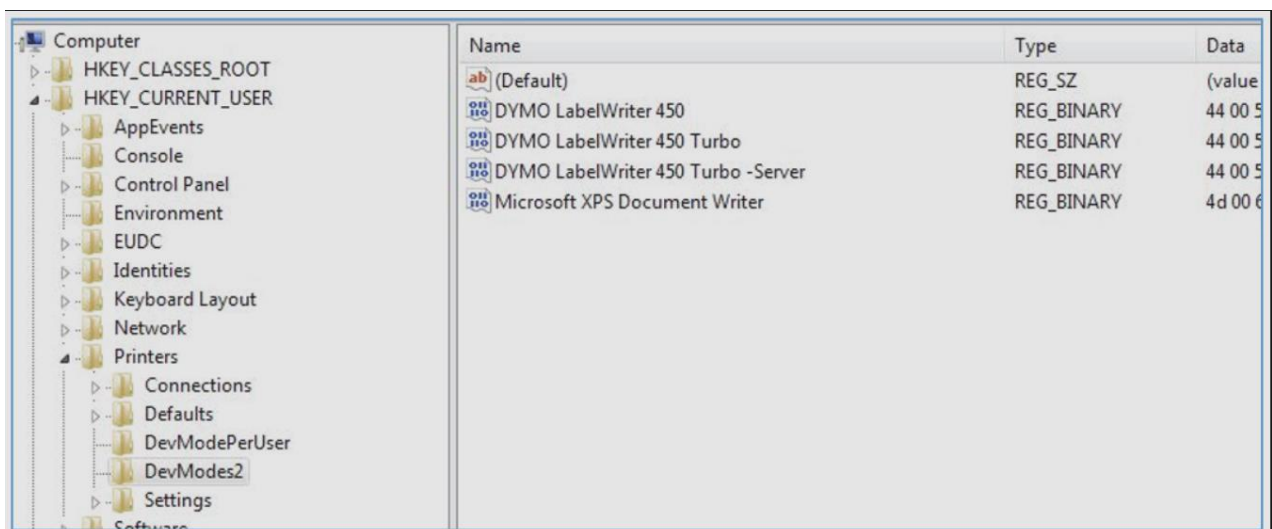


Wichtig: Der nächste Schritt bezieht sich auf das De-Installieren der Treiber in der Registry. Lassen Sie dies bitte nur durch geschultes Personal durchführen, wenn Sie sich nicht sicher sind. Falsche Entscheidungen können das Betriebssystem beschädigen.

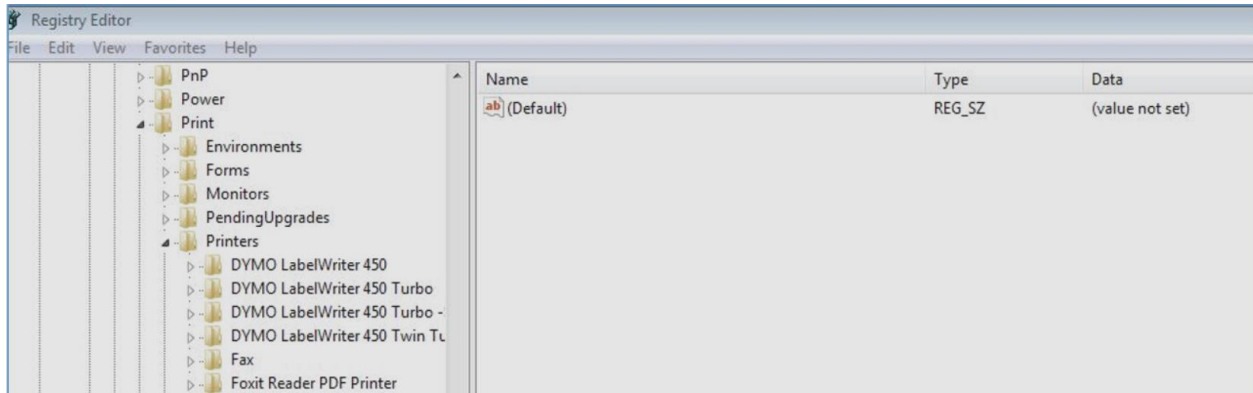
12. Drücken Sie die "Windows-Taste" und das R und geben Sie „regedit“ ein.



13. Gehen Sie zu **HKEY_CURRENT_USER\Printers**, in diesem Ordner gibt es 4 bis 6 Ordner (Connections, Defaults, DevModePerUser, etc.) **Diese bitte nicht entfernen.** **Klicken Sie jeden von diesen mit der linken Maustaste an,** und überprüfen Sie auf **DYMO LabelWriter-Einträge auf der rechten Seite.**



14. Markieren Sie die DYMO LabelWriter-Einträge auf der rechten Seite, klicken Sie mit der rechten Maustaste und wählen Sie „Löschen“. Löschen Sie nur die DYMO LabelWriter aus dieser Liste. Es wird dann gefragt, ob Sie diese Elemente löschen möchten. Wählen Sie „Ja“, und sie sollten verschwinden. Sobald Sie die verbliebenen Ordner auf Einträge des DYMO LabelWriters überprüft haben, wechseln Sie zum nächsten Registrierungsspeicherort unten.
15. Gehen Sie zu HKEY_LOCAL_MACHINE\SYSTEM\CurrentControlSet\Control\Print\Printers, im Ordner Printers sind Ordner mit verschiedenen installierten Druckermodellen:



16. Klicken Sie mit der rechten Maustaste auf jeden DYMO LabelWriter-Ordner auf der linken Seite und wählen Sie „Löschen“. Es wird gefragt, ob Sie diese Elemente löschen möchten. Wählen Sie „Ja“. Löschen Sie die DYMO LabelWriter-Ordner, bis keine DYMO LabelWriter mehr in dieser Liste verbleiben.
17. Legen Sie die Etiketten wieder in den Schacht ein. Bitte beachten Sie die Anleitung: „So laden Sie eine Etikettenrolle in einen DYMO LabelWriter“.
18. Schließen Sie das USB-Kabel wieder an (stellen Sie sicher, dass es direkt mit dem Computer verbunden ist).
19. Der LabelWriter sollte einsatzbereit sein.

